

01

02

Technical analysis
SUCCESS

03



 [FACEBOOK.COM/MIRAGEBROKERAGE2](https://www.facebook.com/miragebrokerage2)
 [TWITTER.COM/MIRAGEBROKERGE1](https://www.twitter.com/miragebrokerage1)
 01000035159 / 01000035157

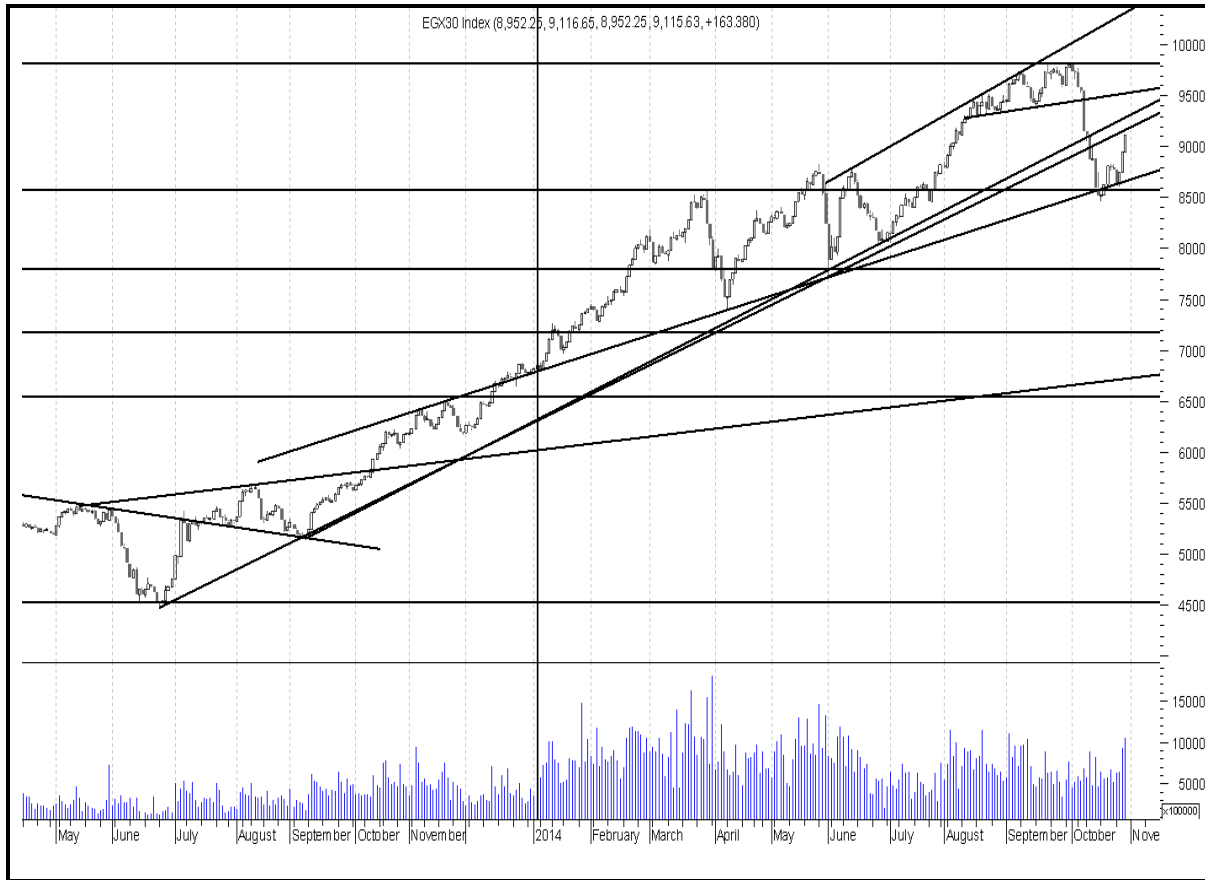

 بورصة
 لتداول الأوراق المالية


 Mirage
 Securities Brokerage



EGX30

مقاومة		دعم		قيمة المؤشر			التداول		
مقاومة ٢	مقاومة ١	دعم ٢	دعم ١	نسبة التغير	إغلاق	أدنى	أعلى	حجم التداول بالاسهم	قيمة التداول بالجنيه
٩٣٠٠	٩١٧٠	٨٦٠٠	٨٩٥٠	١,٨٣%	٩١١٥,٦٣	٨٩٥٢,٢٥	٦١١٦,٦٥	٣٣٤,٨٠٢,٩٢٨	١٠٥٨ مليون

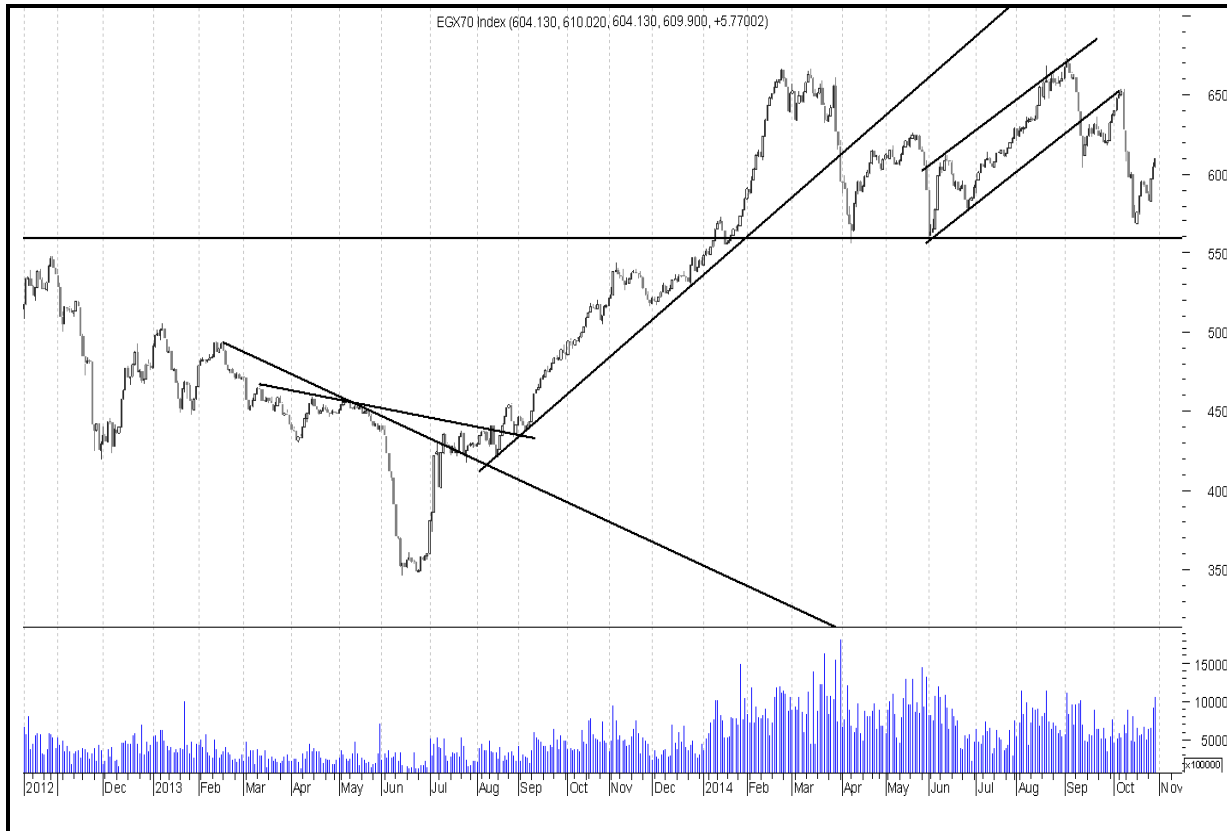


ملخص حالة الاتجاه		
المتوقع	حالة الاتجاه	الاتجاه
عرضي	صاعد	اتجاه متوسط المدى
هابط	هابط	اتجاه قصير المدى
التعليق على المؤشر جلسة امس		
ارتفع المؤشر من بداية الجلسة الى نهايتها ليغلق عند أعلى سعر وسط احجام وقيم تداولات مرتفعة .		
السيناريو المتوقع على المدى القصير		
استطاع المؤشر الجلسة الماضية اختراق حاجز ٩٠٠٠ وصولا الى ٩١١٥ والتي تعد بالقرب من مستويات مقاومة هامة بعض الشيء عند ٩١٥٠ - ٩١٧٠ . لا ينصح باضافة اي مراكز شرائية بالقرب من هذه المستويات والافضل تخفيف المراكز تحسبا لاي عمليات جني ارباح تحدث بالقرب من هذه المستويات . اصبحت مستويات ٨٩٠٠ مستويات حماية ارباح للمستثمر قصير الاجل .		

التنبية بإخلاء المسؤولية : هذا التقرير مبني على أسس التحليل الفني و المعلومات الواردة فيه يتم الحصول عليها من مصادر معروفة نعتقد في صحتها و هذا التقرير لا يعتبر توصيه بالبيع والشراء إنما هو مجرد استشارة فنية والمستثمر يملك حرية البيع والشراء طبقا لقراره الاستثماري الخاص به .

EGX70

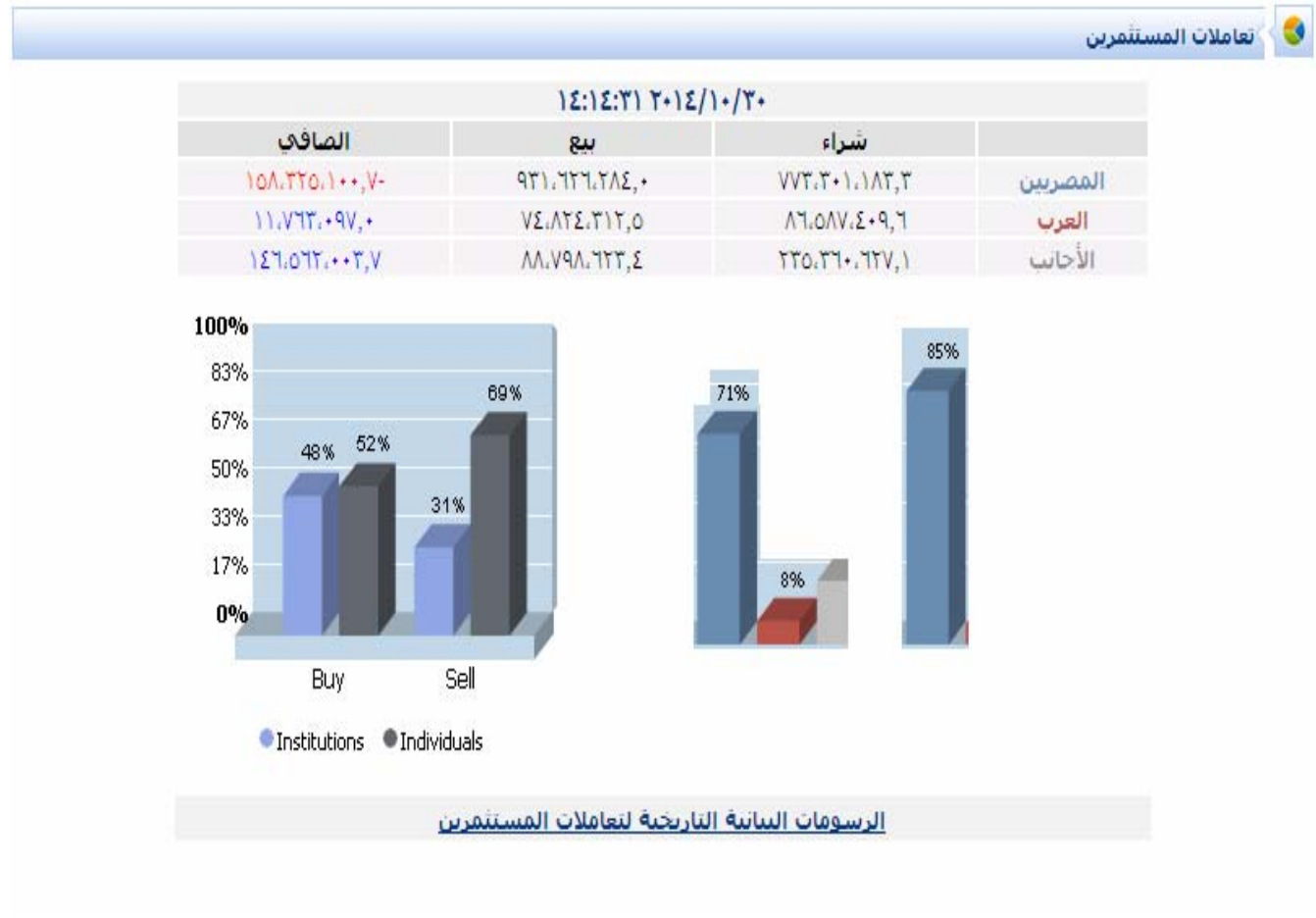
مقاومة		دعم		قيمة المؤشر			التداول		
مقاومة ٢	مقاومة ١	دعم ٢	دعم ١	نسبة التغير	إغلاق	أدنى	أعلى	حجم التداول بالاسهم	قيمة التداول بالجنيه
٦٢١	٦١٠	٥٦٠	٥٨٠	%٠.٩٦	٦٠٩,٩٠	٦٠٤,١٣	٦١٠,٠٢	٣٣٤,٨٠٢,٩٢٨	١٠٥٨ مليون



ملخص حالة الاتجاه		
المتوقع	حالة الاتجاه	الاتجاه
عرضي هابط	عرضي هابط	اتجاه متوسط المدى
		اتجاه قصير المدى
التعليق على المؤشر جلسة امس		
ارتفع المؤشر من بداية الجلسة الى نهايتها ليغلق بالقرب من أعلى سعر وسط احجام وقيم تداولات مرتفعة .		
السيناريو المتوقع على المدى القصير		
استطاع المؤشر جلسة امس اختراق حاجز ٦٠٠ والإغلاق في منطقة ايجابية بعض الشيء على الرغم من عدم تأثير أغلب الاسهم بالارتفاعات . يجد المؤشر مستويات مقاومة بالقرب من ٦١٢ - ٦٠٨ مازلنا نرى انها صعبة الاختراق في الوقت الحالي . مازال السوق عالي المخاطرة والتعامل مع كل سهم على حدة ضروري .		

التنبية بإخلاء المسؤولية : هذا التقرير مبني على أسس التحليل الفني و المعلومات الواردة فيه يتم الحصول عليها من مصادر معروفة نعتقد في صحتها و هذا التقرير لا يعتبر توصية بالبيع والشراء إنما هو مجرد استشارة فنية والمستثمر يملك حرية البيع والشراء طبقا لقراره الاستثماري الخاص به .

الاسهم الأكثر نشاطا من حيث احجام التداولات		
نسبة التغير %	حجم التداول	السهم
3,51%	94,664,144	اوراسكوم للاتصالات
9,35%	77,362,720	عامر جروب
4,87%	24,795,596	بالم هيلز
0,76%	21,595,416	القلعة للاستشارات
5%	17,298,500	المصرية للمنتجات



التنبية بإخلاء المسؤولية : هذا التقرير مبني على أسس التحليل الفني و المعلومات الواردة فيه يتم الحصول عليها من مصادر معروفة نعتقد في صحتها و هذا التقرير لا يعتبر توصية بالبيع والشراء إنما هو مجرد استشارة فنية والمستثمر يملك حرية البيع والشراء طبقا لقراره الاستثماري الخاص به .

الاسهم الأقل مخاطرة

السهم	سعر الشراء الاول	دعم "متغير"	مقاومة "متغير"	الهدف	نسبة الربح	التعليق

توصيات شراء وبيع في ذات الجلسة T+0

السهم	سعر الشراء	سعر البيع	نسبة مخاطرة اليوم	ملحوظة*
الكابلات	١,٢٧	١,٣٥		٨٠ - ٩٠ % عالي الخطورة جدا لا ينصح به
المنتجات	١,٢٤	١,٣٣		
طلعت مصطفى	١٠,٤٠	١٠,٧٠	٦٦%	٦٠ - ٧٩ % اعلى من المتوسط ومن الممكن المغامرة به
عامر	١,١٥	١,٢٢		
سوديك	١٥,٧٠	١٦,٤٤		
برايم	٤,٢٠	٤,٥٠		
العز لصناعة حديد التسليح	١٦,٠٠	١٦,٣٠		٤٠ - ٥٩ % متوسط الخطورة ونسبة الربح موجودة
اوراسكوم اعلام	١,١٧	١,٢٠		
هيرمس	١٦,٥٥	١٧		

التنبيه باخلاء المسؤولية : هذا التقرير مبني على أسس التحليل الفني و المعلومات الواردة فيه يتم الحصول عليها من مصادر معروفة نعتقد في صحتها و هذا التقرير لا يعتبر توصيه بالبيع والشراء إنما هو مجرد استشارة فنية والمستثمر يملك حرية البيع والشراء طبقا لقراره الاستثماري الخاص به .

تحليل لاهم الاسهم

ايقاف خسائر	هدف	مقاومة	دعم
١٥,١٥	١٨,٨٠	١٧,٥٠	١٦

ما زال السهم محافظاً على إتجاهه العام الصاعد طويل الأجل الذي أعاد إختباره مع بداية الأسبوع ليرتد منه مخترقاً مستوى القمة السابقة نحو مستهدفه الأعلى وسط أحجام تداول مرتفعه مما يؤوله لمواصلة إرتفاعاته نحو المقاومة التالية لذك ينصح بالأحتفاظ و المتاجره مع مراقبة السهم جيدا عند إقترابه من مستوى الـ ١٨,٩٠ جنيه



ايقاف خسائر	هدف	مقاومة	دعم
٥١,٥٠	٥٦,٨٠	٥٦,٨٠	٥٢

على الرغم من الاداء الايجابي للسهم الفترة الماضية الا ان السهم مازال داخل اتجاهه الهابط متوسط المدى . يجد السهم مستويات مقاومة قوية تتمثل في ٥٦,٥٠ - ٥٧ من الافضل تخفيف المراكز عندها عند ادنى حد تحسبا لهبوط السهم مرة اخرى .



التنبيه باخلاء المسؤولية : هذا التقرير مبني على أسس التحليل الفني و المعلومات الواردة فيه يتم الحصول عليها من مصادر معروفة نعتقد في صحتها و هذا التقرير لا يعتبر توصيه بالبيع والشراء إنما هو مجرد استشارة فنية والمستثمر يملك حرية البيع والشراء طبقا لقراره الاستثماري الخاص به .

توصيات قصيرة الاجل

السهم	آخر سعر	اعلى	ادنى	دعم	مقاومة	هدف	توصية	تعليق	وقف الخسارة	نسبة الربح
اوراسكوم للاتصالات	١,١٨	١,٢٠	١,١٣	١,١٠	١,٢٢	١,٢٤	شراء تجميع و متاجره	شهد السهم ارتفاعات ملحوظة على خلفية الاخبار الايجابية مصحوبة إرتفاع بقيم التداولات ومن المتوقع ان يستكمل إرتفاعاته خلال الأيام القادمة	١,٠٥	٣,٣%
بالم هيلز	٤,٠٩	٤,١٥	٣,٩٠	٣,٧٠	٤,١٥	٤,٦٦	إحتفاظ مع المتاجره	شهد السهم إرتفاعات قوية مع نهاية الأسبوع الماضي استطاع معاها إختراق مستوى المقاومة مصحوب وأحجام تداول مرتفعه مستهدفاً المقاومات التالية	٣,٦٠	٦,٦%
جنوب الوادي	٧,٢٠	٧,٣٦	٦,٩٠	٦,٧٣	٧,٥٤	٨,١٦	متاجره		٦,٦٩	٤,٧%
الجوهره	٨,٨٠	٩,١٤	٨,٢٠	٧,٧٣	١٠	١١,٣٢	احتفاظ مع المتاجره	نجح السهم في إختراق خط الإلتجاه الهابط قصير الاجل وسط قيم تداولات مرتفعه مما يؤهله لموصلة صعوده نحو المقاومة	٧,٣٥	١٣%
بايونيرز	١٢,٤٠	١٢,٦٩	١١,٢٧	١١,١٣	١٢,٧٦	١٣,٥٠	شراء	زيادة مراكز عند الدعوم	١٠,٣١	٣,١٨%
مدينة نصر للاسكان	٤١,٠٠	٤١,٦٩	٣٩,٨٠	٣٨,٥١	٤٢,٣٣	٤٤,٤٤	احتفاظ	زيادة مراكز عند الدعوم	٣٦,٠٠	٢,٢٣%
الصعيد العامة للمقاولات	٢,٢٩	٢,٣٠	٢,١٢	٢,٠٧	٢,٤١	٢,٥٠	احتفاظ	زيادة مراكز عند الدعوم	٢,٠٣	٣,٤٢%

توصيات متوسطة الاجل

السهم	آخر سعر	دعم / سعر الشراء الاول	مقاومة "متغير"	ارتكاز	هدف	وقف الخسائر	ربح متوقع

التنبية بإخلاء المسؤولية : هذا التقرير مبني على أسس التحليل الفني و المعلومات الواردة فيه يتم الحصول عليها من مصادر معروفة نعتقد في صحتها و هذا التقرير لا يعتبر توصيه بالبيع والشراء إنما هو مجرد استشارة فنية
والمستثمر يملك حرية البيع والشراء طبقا لقراره الاستثماري الخاص به .

محفظة استثمارية طويلة الاجل

السهم	نسبة السهم من المحفظة	سعر الشراء	سعر التقييم	نسبة ربح / خسارة	اتجاه متوسط الاجل	هدف

بداية المحفظة :

هدف المحفظة الاستثمارية :

تقييم المحفظة الاستثمارية طويلة الاجل

المقارنة	القيمة بتاريخ	القيمة بتاريخ	نسبة الربح %
المؤشر			
المحفظة			

prepared by:

Ahmed Mohammed Thabet

Head

ahmed.thabet@miragebrokerage.net

Mona Moustafa

Islam Fathy

التنبية بإخلاء المسؤولية : هذا التقرير مبني على أسس التحليل الفني و المعلومات الواردة فيه يتم الحصول عليها من مصادر معروفة نعتقد في صحتها و هذا التقرير لا يعتبر توصية بالبيع والشراء إنما هو مجرد استشارة فنية والمستثمر يملك حرية البيع والشراء طبقا لقراره الاستثماري الخاص به .

01

02

Technical analysis
SUCCESS

03



 [FACEBOOK.COM/MIRAGEBROKERAGE2](https://www.facebook.com/miragebrokerage2)
 [TWITTER.COM/MIRAGEBROKERGE1](https://www.twitter.com/miragebrokerage1)
 01000035159 / 01000035157

ميراج
لتداول الأوراق المالية

